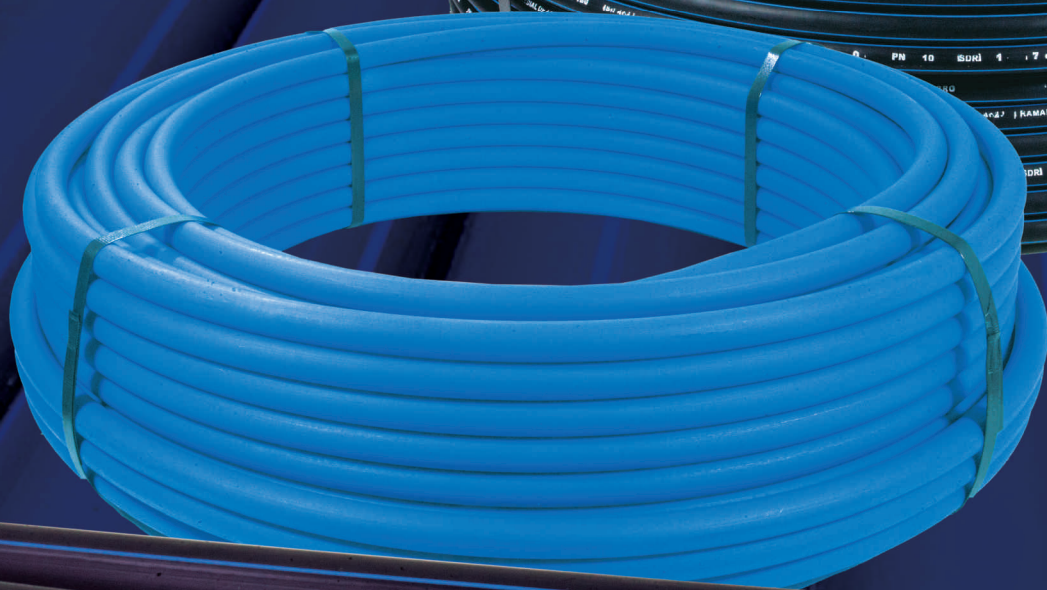
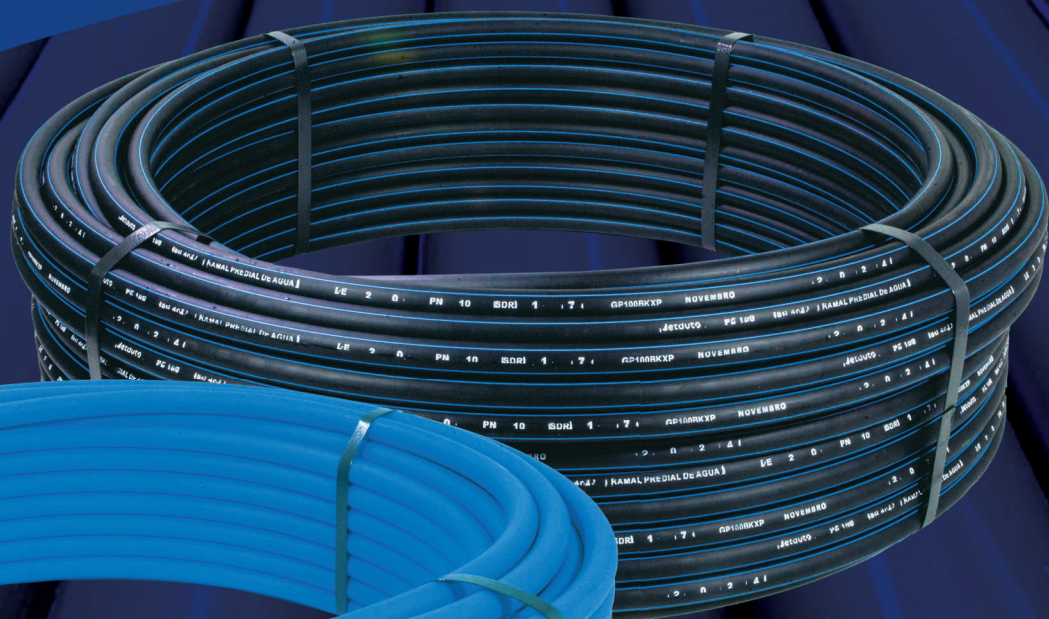


Jetduto

LINHA PEAD



LINHA DE TUBOS PEAD

PEAD PRETO

- Resistente a raios UV e intempéries.
- Ideal para saneamento, drenagem, redes industriais e transporte de água potável.
- Perfeito para áreas expostas ao sol e sistemas subterrâneos.

PEAD para esgoto pressurizado

- Material Resistente:
- Alta Durabilidade:
- Flexibilidade e Facilidade de Instalação:
- Sistema de Pressão

PEAD AZUL

- Transporte de água potável.
- Recomendado para abastecimento de água.
- Perfeito para sistemas subterrâneos.

vida útil superior a 50 anos.



TUBOS PEAD

Vantagens do tubo de polietileno (PEAD)

VANTAGENS

Alta resistência química
Leves e flexíveis
Atóxico
Longa vida útil
Fácil manuseio e instalação

APLICAÇÕES

Redes de água
Redes de esgoto
Irrigação
Instalação industriais

CORES DOS TUBOS

Redes de Água:
cor PRETA com
linhas AZUIS.
Esgoto:
Cor PRETA com
linhas
Equidistantes OCRE



Tubos PEAD Para adução e distribuição de água

Dimensões conforme NBR 15.561 ou ISO 4427

TUBO PEAD PE 80 - TABELA DE MEDIDAS

PN (Bar)	PN 8		PN 10		PN 12,5		PN 16		PN 20		PN 25	
	SDR 17		SDR 13,6		SDR 11		SDR 9		SDR 7,4		SDR 6	
DE	Espessura Peso		Espessura Peso		Espessura Peso		Espessura Peso		Espessura Peso		Espessura Peso	
mm	mm	(Kg/m)	mm	(Kg/m)	mm	(Kg/m)	mm	(Kg/m)	mm	(Kg/m)	mm	(Kg/m)
20	-	-	-	-	-	-	2,3	0,131	2,8	0,152	3,4	0,177
25	-	-	-	-	2,3	0,168	2,8	0,197	3,5	0,238	4,2	0,275
32	2,3	0,220	2,4	0,228	3,0	0,275	3,6	0,323	4,5	0,390	5,4	0,451
40	2,4	0,290	3,0	0,351	3,7	0,425	4,5	0,504	5,6	0,605	6,7	0,702
50	3,0	0,447	3,7	0,543	4,6	0,660	5,6	0,782	6,9	0,930	8,3	1,089
63	3,8	0,713	4,7	0,866	5,8	1,043	7,0	1,228	8,7	1,477	10,5	1,735
75	4,5	1,006	5,6	1,226	6,9	1,475	8,4	1,756	10,4	2,101	12,5	2,460
90	5,4	1,446	6,7	1,757	8,2	2,111	10,0	2,502	12,5	3,026	15	3,504
110	6,6	2,152	8,2	2,63	10,0	3,131	12,3	3,763	15,2	4,500	18,3	5,285

TUBO PEAD PE 100 - TABELA DE MEDIDAS

PN (Bar)	PN 10		PN 12,5		PN 16		PN 20		PN 25		PN 32	
	SDR 17		SDR 13,6		SDR 11		SDR 9		SDR 7,4		SDR 6	
DE	Espessura Peso		Espessura Peso		Espessura Peso		Espessura Peso		Espessura Peso		Espessura Peso	
mm	mm	(Kg/m)	mm	(Kg/m)	mm	(Kg/m)	mm	(Kg/m)	mm	(Kg/m)	mm	(Kg/m)
20	-	-	-	-	-	-	2,3	0,131	2,8	0,152	3,4	0,177
25	-	-	-	-	2,3	0,168	2,8	0,197	3,5	0,238	4,2	0,275
32	2,3	0,220	2,4	0,228	3,0	0,275	3,6	0,323	4,5	0,390	5,4	0,451
40	2,4	0,290	3,0	0,351	3,7	0,425	4,5	0,504	5,6	0,605	6,7	0,702
50	3,0	0,447	3,7	0,543	4,6	0,660	5,6	0,782	6,9	0,930	8,3	1,089
63	3,8	0,713	4,7	0,866	5,8	1,043	7,0	1,228	8,7	1,477	10,5	1,735
75	4,5	1,006	5,6	1,226	6,9	1,475	8,4	1,756	10,4	2,101	12,5	2,460
90	5,4	1,446	6,7	1,757	8,2	2,111	10,0	2,502	12,5	3,026	15	3,504
110	6,6	2,152	8,2	2,63	10,0	3,131	12,3	3,763	15,2	4,500	18,3	5,285

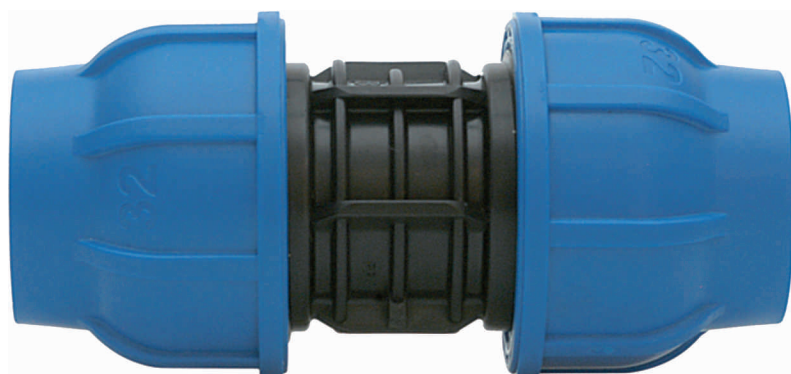


CONEXÕES



901 ADAPTADOR COMPRESSÃO ROSCA FÊMEA

Ref.	DxG
I90120	20x3/4"
I90125	25x3/4"
I90132	32x1"
I90140	40x1" 1/4"
I90150	50x1" 1/2"
I90163	63x2"
I90175	75x2" 1/2"
I90190	90x3"
I901110	110x4"

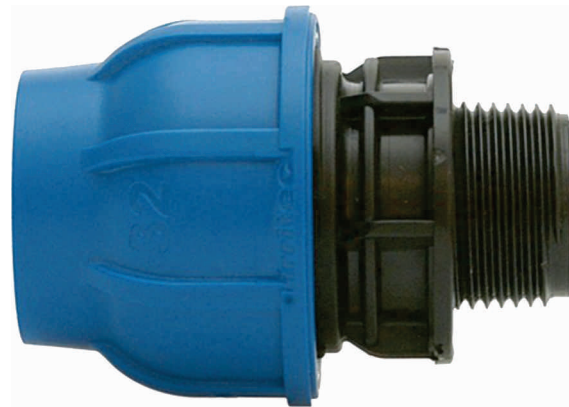


910 UNIÃO DE COMPRESSÃO

Ref.	DxD
I91020	20x20
I91025	25x25
I91032	32x32
I91040	40x40
I91050	50x50
I91063	63x63
I91075	75x75
I91090	90x90
I911110	110x110

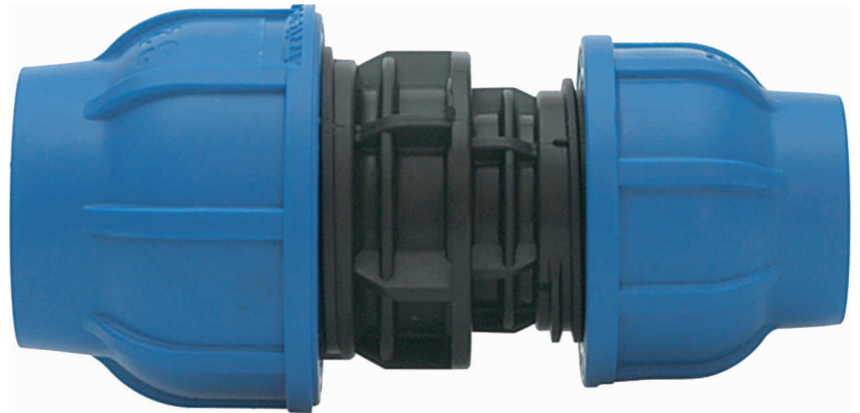
911
ADAPTADOR COMPRESSÃO
ROSCA MACHO

Ref.	DxG
I91120	20x3/4"
I91125	25x3/4"
I91132	32x1"
I91140	40x1" 1/4"
I91150	50x1" 1/2"
I91163	63x2"
I91175	75x2" 1/2"
I91190	90x3"
I911110	110x4"



912
UNIÃO DE COMPRESSÃO
REDUÇÃO

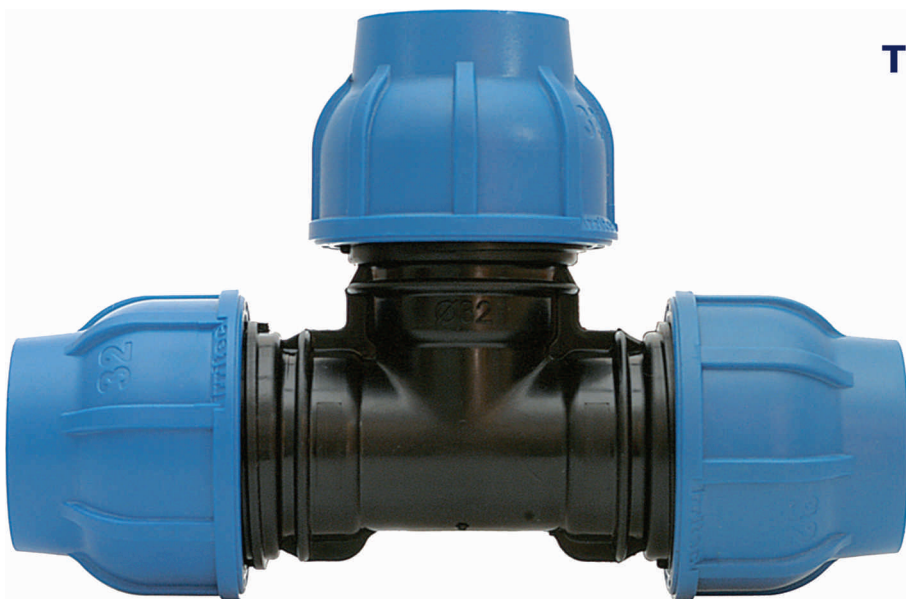
Ref.	DxD
I91225	25x20
I91232	32x25
I91240	40x32
I91250	50x40
I91263	63x50
I91275	75x63
I91290	90x75
I912110	110x90



913
JOELHO DE COMPRESSÃO

Ref.	DxD
I91320	20x20
I91325	25x25
I91332	32x32
I91340	40x40
I91350	50x50
I91363	63x63
I91375	75x75
I91390	90x90
I913110	110x110





914
TE 90° DE COMPRESSÃO

Ref.	DxDxD
I91420	20x20x20
I91425	25x25x25
I91432	32x32x32
I91440	40x40x40
I91450	50x50x50
I91463	63x63x63
I91475	75x75x75
I91490	90x90x90
I914110	110x110x110



915
TE 90° DE COMPRESSÃO
ROSCA FÊMEA

Ref.	DxG
I91520	20x3/4"x20
I91525	25x3/4"x25
I91532	32x1"x32
I91540	40x1" 1/4"x40
I91550	50x1" 1/2"x50
I91563	63x2" x63
I91575	75x2" 1/2"x75
I91590	90x3"x90
I915110	110x4"x110



921
TAMPÃO DE COMPRESSÃO

Ref.	D
I92120	20
I92125	25
I92132	32
I92140	40
I92150	50
I92163	63
I92175	75
I92190	90
I921110	110

930
TE 90° DE COMPRESSÃO
REDUÇÃO

Ref.	DxDxD
I93025	25x20x25
I93032	32x25x32
I93040	40x32x40
I93050	50x40x50
I93063	63x50x63



918
COTOVELO 90°
ROSCA FÊMEA

Ref.	DxG
I91820	20x3/4"
I91825	25x3/4"
I91832	32x1"
I91840	40x1" 1/4"
I91850	50x1" 1/2"
I91863	63x2"
I91875	75x2" 1/2"
I91890	90x3"
I918110	110x4"



918
COTOVELO 90°
ROSCA MACHO

Ref.	DxG
I91920	20x3/4"
I91925	25x3/4"
I91932	32x1"
I91940	40x1" 1/4"
I91950	50x1" 1/2"
I91963	63x2"
I91975	75x2" 1/2"
I91990	90x3"
I919110	110x4"



**905
COLAR DE TOMADA**

Ref.	DxG
I90525	25x3/4"
I90532	32x3/4"
I90540	40x3/4"
I90550	50x3/4"
I90563	63x3/4"
I90575	75x3/4"
I90590	90x3/4"
I905110	110x3/4"



**SDE
VALVULA DE AR
TRIPLO EFEITO**

ISDE32	1"
ISDE63	2"



**IDS
HIDRANTE
DE ENGATE RAPIDO**

IIDS25	3/4"
IIDS32	1"



**CHS
CHAVE PARA
HIDRANTE
DE ENGATE RAPIDO**

ICHS25	3/4"
--------	------



CONEXÕES DE ELETROFUSÃO

211 LUA DE TRANSIÇÃO ELETROFUSÃO ROSCA MACHO

Ref.	DxG
91132	32x1"
91140	40x1" 1/4"
91150	50x1" 1/2"
91163	63x2"



201- LUA DE TRANSIÇÃO ELETROFUSÃO ROSCA FEMEA

Ref.	DxG
20132	32x1"
20140	40x1" 1/4"
20150	50x1" 1/2"
20163	63x2"



210 LUA DE ELETROFUSÃO

Ref.	DxD
21020	20x20
21025	25x25
21032	32x32
21040	40x40
21050	50x50
21063	63x63
21075	75x75
21090	90x90
210110	110x110

226 JOELHO ELETROFUSÃO 45°

Ref.	DxD
22620	20x20
22625	25x25
22632	32x32
22640	40x40
22650	50x50
22663	63x63
22675	75x75
22690	90x90
226110	110x110



JOELHO 90° ELETROFUSÃO



Ref.	DxD
21220	20x20
21225	25x25
21232	32x32
21240	40x40
21250	50x50
21263	63x63
21275	75x75
21290	90x90
212110	110x110

213
LUVA DE REDUÇÃO ELETROFUSÃO

Ref.	DxD
21375	75x63
2139063	90x63
21390	90x75
21311063	110x63
21311075	110x75
213110	110x90



214
TE 90° DE ELETROFUSÃO



Ref.	DxDxD
21420	20x20x20
21425	25x25x25
21432	32x32x32
21440	40x40x40
21450	50x50x50
21463	63x63x63
21475	75x75x75
21490	90x90x90
214110	110x110x110

221 CAP ELETROFUSÃO

Ref.	D
22120	20
22125	25
22132	32
22140	40
22150	50
22163	63
22175	75
22190	90
221110	110



230 TE 90° DE ELETROFUSÃO REDUÇÃO

Ref.	DxDxD
93075	75x63x75
9309063	90x63x90
23011063	110x63x110
230110	110x90x110

205 TE DE SERVIÇO ELETROFUSÃO

Ref.	DxD
20563	63x20
20575	75x20
20590	90x20
205110	110x20



Jetduto

“Nossa empresa elevou o seu compromisso com a qualidade e é agora uma **ISO 9001** certificada”.



Jetduto Tubos e Conexões

Estrada da Maçonaria, 777 | Bairro Maçonaria | São Sebastião do Caí /RS

CEP: 95760-000 - Fone: (51) 3536-1323

comercial@jetduto.com.br

www.jetduto.com.br

